

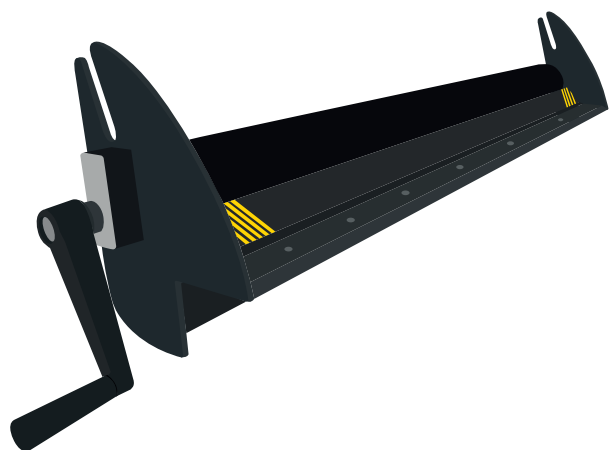
SP-APP

SPEED APPLICATOR

HURTIG START GUIDE

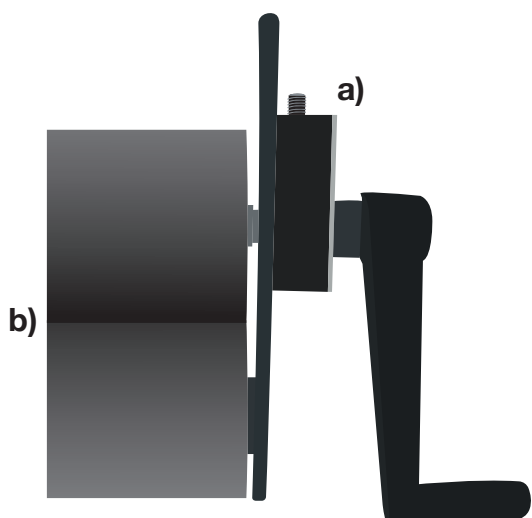


INDEN DU STARTER



MONTER PÅ DIT ARBEJDSBORD

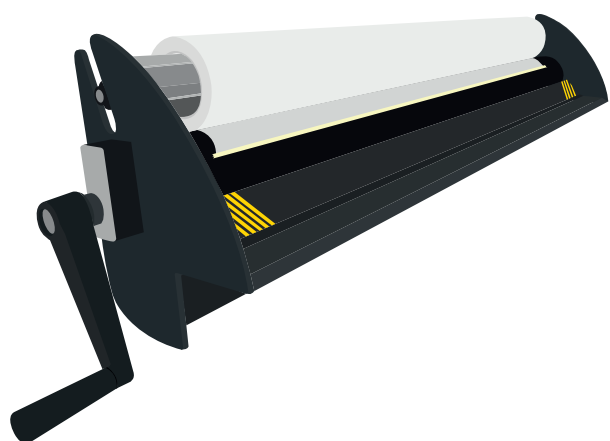
Start med at montere din Speed Applicator på dit arbejdsbord med 6 skruer. Sørg for at i er minimum 2 personer til at løfte og holde, indtil maskinen sidder fast på bordet.



INDSTILLING AF TRYK

a) Start med at justere trykket på valsen i begge sider, med den bolt som sidder på toppen af huset.

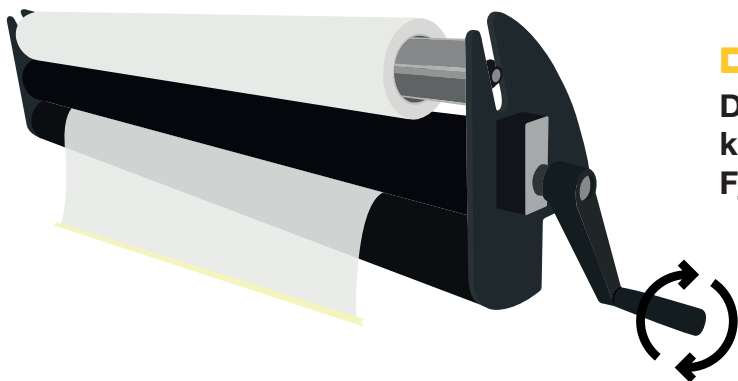
b) Når du har spændt i begge sider og valsen er lukket til, er det nu udgangspunkt for videre justering. Indstilling af tryk/bolthøjde fra hus ca. 13-10mm som generel anbefaling. Start altid med lavt tryk og gå derefter op i tryk til der er opnået et tilfredsstillende resultat. Er trykket for højt kan det resultere i strækmærker under applikering.



TILFØJ APPLIKATIONSTAPE

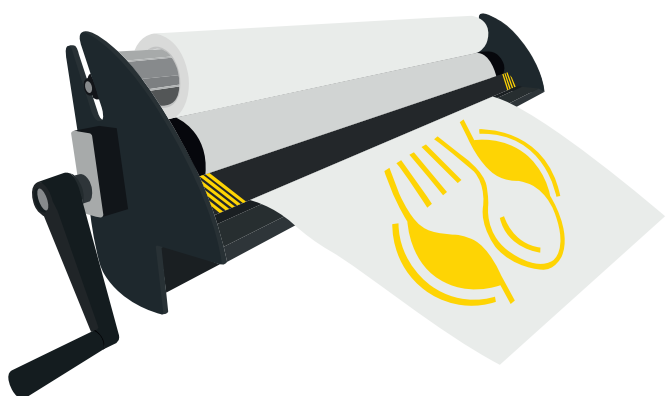
Start med at tilføje din applikationstape på profilen. Placer profilen som vist. Fastgør applikationstapen med et stykke tape.

HURTIG START



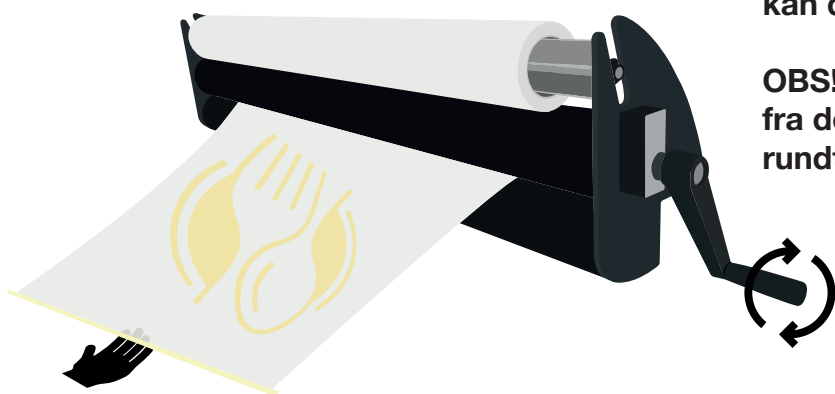
DREJ HÅNDTAGET

Drej på håndtaget indtil applikationstapen kommer ud på bagsiden af maskinen. Fjern tapen og træk en smule frem.



PLACER DIT JOB

Placer dit job under skinnen og skub det frem til valsen med applikationstapen.



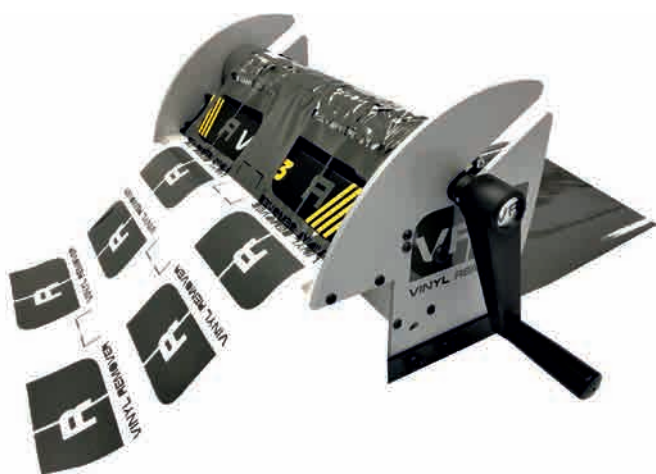
APPLIKER DIT JOB

Brug håndtaget eller træk manuelt. Husk at trække dit job ud vandret eller en smule opad. Lader du det falde på gulvet kan det give et dårligt resultat.

OBS! Husk altid at løfte applikationstapen fra den nederste valse, så det ikke kører med rundt.

DEN PERFEKTE KOMBINATION

Strip dit job med din Vinyl Remover og tilføj derefter applikations tape med din Speed Applicator!



"STRIP" DIT JOB

Start med at "strippe" dit job med din Vinyl Remover.



APPLIKER DIT JOB

Tilføj derefter nemt og enkelt applikations tape på dit job med din Speed Applicator.

